

LES ENTRELAACÉS

FESTIVAL DES ARTS DE LA RUE

13 > 14 JUILLET 2024

30 HEURES NON-STOP

LASSAY-LES-CHÂTEAUX - GRATUIT

LE 13 JUILLET JOURNÉE

HORAIRE	SPECTACLE	LIEU / NUMÉRO PLAN	DURÉE	PAGE
13H30	CÉRÉMONIE D'OUVERTURE	PARKING DE LA ROSERAIE	30'	
14H00	BAR & RESTO ENTRELACÉS	ROSEARIE	EN CONTINU	
14H00	LE GRAND BAZAR	ROSEARIE	EN CONTINU	
14H00	MISTER ALAMBIC - <i>Les Élucubrateurs</i>	ROSEARIE	EN CONTINU	
14H00	PAYASO LOCO - <i>Le Grand Débalage</i>	ROSEARIE	EN CONTINU	
14H00	SILICE - <i>Concert dessiné</i>	ROSEARIE - <i>Jardin de la Passerelle</i>	EN CONTINU	
14H15	DADR C ^E - <i>La chair de l'objet</i>	FOND DE ROSERAIE	30'	
14H30	iN SITU - <i>Comme des bêtes</i>	RÉSA PT. INFO (ROSEARIE)	20'	
14H30	ATELIER DE PAPIER - 360°	RÉSA PT. INFO (ROSEARIE)	30'	
15H00	LE GRAND ATELIER	RÉSA PT. INFO (ROSEARIE)	EN CONTINU	
15H00	DIS BONJOUR À LA DAME - <i>Frigo opus 2</i>	EHPAD	50'	
15H00	LE CROBAMATON - <i>Croquis en direct</i>	ROSEARIE	90'	
15H30	iN SITU - <i>Comme des bêtes</i>	RÉSA PT. INFO (ROSEARIE)	20'	
15H45	ATELIER DE PAPIER - 360°	RÉSA PT. INFO (ROSEARIE)	30'	
16H30	iN SITU - <i>Comme des bêtes</i>	RÉSA PT. INFO (ROSEARIE)	20'	
16H30	LES BATTEURS DE PAVÉS - <i>Hamlet</i>	COURS DE MIRACLES	60'	
17H00	ATELIER DE PAPIER - 360°	RÉSA PT. INFO (ROSEARIE)	30'	
17H15	DADR CIE - <i>la chair de l'objet</i>	FOND DE ROSERAIE	30'	
18H00	iN SITU - <i>Comme des bêtes</i>	RÉSA PT. INFO (ROSEARIE)	20'	
18H00	MATIÈRE PREMIÈRE - <i>Pierre Mohair</i>	SCÈNE DE LA ROSERAIE	45'	
18H00	SI SEULEMENT - <i>Quand on était seul.es</i>	THÉÂTRE DE VERDURE	45'	
18H00	PAYS D'ART ET D'HISTOIRE - <i>Les visites décalées</i>	RDV PL. DE L'ÉGLISE	30'	
18H15	ATELIER DE PAPIER - 360°	RÉSA PT. INFO (ROSEARIE)	30'	
18H30	LE CROBAMATON - <i>Croquis en direct</i>	ROSEARIE	90'	
18H30	PAYS D'ART ET D'HISTOIRE - <i>Les visites décalées</i>	RDV PL. DE L'ÉGLISE	30'	
19H00	PAYS D'ART ET D'HISTOIRE - <i>Les visites décalées</i>	RDV PL. DE L'ÉGLISE	30'	

LE 13 JUILLET SOIRÉE

HORAIRE	SPECTACLE	LIEU / NUMÉRO PLAN	DURÉE	PAGE
19H00	iN SITU - <i>Comme des bêtes</i>	RÉSA PT. INFO (ROSEARIE)	20'	
19H00	LA GRANDE TABLÉE	ROSEARIE	120'	
19H15	NUA - <i>Concert</i>	SCÈNE DE LA ROSERAIE	40'	
20H00	iN SITU - <i>Comme des bêtes</i>	RÉSA PT. INFO (ROSEARIE)	20'	
20H00	BRUITAL COMPAGNIE - <i>Wanted</i>	COUR DES MIRACLES	50'	
21H00	MATIÈRE PREMIÈRE - <i>Gendarmery</i>	SCÈNE ROSERAIE	30'	
21H00	LE CROBAMATON - <i>Croquis en direct</i>	ROSEARIE	90'	
21H30	ATELIER DE PAPIER - <i>Le Before</i>	SCÈNE ROSERAIE	30'	
22H00	ATELIER DE PAPIER - <i>La Boom à Facettes</i>	SCÈNE ROSERAIE	135'	
23H00	LES ARTS OSEURS - <i>Nuit Fauve</i>	RDV DONNÉ À LA RÉSERVATION		
00H15	NOÏ - <i>Concert</i>	SCÈNE ROSERAIE	45'	

LE 14 JUILLET MATIN

HORAIRE	SPECTACLE	LIEU / NUMÉRO PLAN	DURÉE	PAGE
5H15	LES ARTS OSEURS - <i>Piano au lever du jour</i>	RDV PL. DU CHÂTEAU	45'	
07h00	KITCHEN TALK - <i>LE PTTIT DÉJ</i>	BAR ROSERAIE	EN CONTINU	
08H00	LE SCONOGAPHE - <i>La Matinale</i>	SCÈNE ROSERAIE	120'	
10H00	BAR & RESTO ENTRELACÉS	ROSEARIE	EN CONTINU	
10H00	LE GRAND BAZAR & LE GRAND ATELIER	ROSEARIE	EN CONTINU	
10H00	MISTER ALAMBIC - <i>Les Élucubrateurs</i>	ROSEARIE	EN CONTINU	
10H00	PAYASO LOCO - <i>Le Grand Débalage</i>	ROSEARIE	EN CONTINU	
10H00	SILICE - <i>Concert dessiné</i>	ROSEARIE - <i>Jardin de la Passerelle</i>	30'	
10H30	LES BATTEURS DE PAVÉS - <i>Les Misérables</i>	COUR DES MIRACLES	60'	
10H45	LA COUR SINGULIÈRE - <i>Josette et Mustapha</i>	EHPAD	60'	

Suite du programme →

LE 14 JUILLET APRÈS-MIDI

30 HEURES ANS!

HORAIRE	SPECTACLE	LIEU / NUMÉRO PLAN	DURÉE	PAGE
12H00	ATELIER DE PAPIER - 360°	RÉSA PT. INFO (ROSERAIE)	30'	
12H00	LE CROBAMATON - Croquis en direct	ROSERAIE	90'	
12H15	DADR CIE - La chair de l'objet	ROSERAIE	30'	
13H00	ASTAFFORT MODS - Electro rap rural	SCÈNE ROSERAIE	60'	
13H30	COLLECTIF LA FUGUE - Quand viendra la vague	ÉTANG DU CHÂTEAU - Bas	60'	
13H45	QUAND LES MOULES AURONT DES DENTS - Crâsse	PARKING DE LA TANNERIE	40'	
14H00	LA VOLTE CIRQUE - La Balançoire Géante	TERRAIN FOOT CHATENAY	30'	
14H30	LE MÉGA PHONIQUE - Chorale XXL	FOND DE ROSERAIE	45'	
14H30	LE CROBAMATON - Croquis en direct	ROSERAIE	90'	
14H45	ANPU - World Analysis	MAISON PAROISSIALE	60'	
15H00	SILICE - Concert dessiné	ROSERAIE - Jardin de la Passerelle	30'	
15H00	ATELIER DE PAPIER - 360°	RÉSA PT. INFO (ROSERAIE)	30'	
15H00	DIS BONJOUR À LA DAME - Frigo opus 2	COUR DES MIRACLES	50'	
15H30	SI SEULEMENT - Quand on était seul.es	THÉÂTRE DE VERDURE	45'	
15H30	DES LIONS POUR DES LIONS - Post Fanfare	PL. DE LA MAIRIE	45'	
15H45	NUA - Concert	SCÈNE ROSERAIE	40'	
15H45	LA COUR SINGULIÈRE - Josette et Mustapha	EHPAD	60'	
16H00	MATIÈRE PREMIÈRE - Adour Méditation	PLACE DU CHATEAU	45'	
16H30	SILICE - Concert dessiné	ROSERAIE - Jardin de la Passerelle	30'	
16H30	ATELIER DE PAPIER - 360°	RÉSA PT. INFO (ROSERAIE)	30'	
16h45	ANPU - World Analysis	MAISON PAROISSIALE	60'	
16H45	COLLECTIF LA FUGUE - Quand viendra la vague	ÉTANG DU CHÂTEAU - Bas	60'	
17H00	LA VOLTE CIRQUE - La Balançoire Géante	TERRAIN FOOT CHATENAY	30'	
17H00	LE CROBAMATON - Croquis en direct	ROSERAIE	90'	
17H45	DADR C ^E - La chair de l'objet	ROSERAIE - fond	30'	
18H00	ATELIER DE PAPIER - 360°	RÉSA PT. INFO (ROSERAIE)	30'	
18H00	QUAND LES MOULES AURONT DES DENTS - Crâsse	PARKING TANNERIE	40'	
18H00	O CAPTAIN MON CAPITAINE - Queen a Man	PARKING ROSERAIE	60'	
19H00	CÉRÉMONIE DE CLÔTURE	SCÈNE ROSERAIE	10'	
19H10	DES LIONS POUR DES LIONS - Post Fanfare	SCÈNE ROSERAIE	45'	

Comment encore vous surprendre après toutes ces années ?
Deux jours une nuit. Et au milieu, une expérience unique,
un moment suspendu, comme un défi que l'on vous lance :
vivre les Entrelacés durant **30 heures non-stop** !

Rendez-vous à **13h30 sonnante** pour couper le ruban et lancer
avec joie le top départ de cette édition exceptionnelle !

TOP DÉPART

13H30 - PARKING DE LA ROSERAIE 2

Un seul mot d'ordre : que l'étonnement soit de la partie !

LE VILLAGE DES 30 ANS

RESTAURATION



Kitchen Talk,
Tortillons Briochés
et la Kantauch
vous régaleront

POINT INFOS



Plans
Réservations
Enfants perdus...

BAR



100 % local
Bière des 30 ans
La Claudine

SCÈNE ROSERAIE



Rap, blues,
fanfare, crooner,
Dj set... pour toutes
les oreilles !

SOUTENEZ LE FESTIVAL, CONSOMMEZ LOCAL !

LE GRAND BAZAR CULTUREL

ROSERAIE - En continu **11**

13 JUILLET 14H00 > 00H00 / 14 JUILLET 10H00 > 19H00

Au cœur de la Roseraie, disséminés par-ci par là, plus d'une vingtaine de stands d'artistes et autres usurpateurs... Flâner à Lassay n'aura jamais été aussi agréable.



CHRISTOPHE FORGET
PEINTURE, GRAVURE
ATELIER



UBINIAM
MOBILIER, DÉCORATION
PAYSAGE



ALEXS SHORELLO & DELPHINE LE LAY
ILLUSTRATION
LIVRES
CYANOTYPE
ATELIER



LA VILAINE
ÉDITION



HELLCAT DESIGN
OBJETS
ENTOMOLOGIQUES
ET CURIOSITÉS



POLYSTYRÈNE
ÉDITION



VOLT TATOUAGE (KAROTTE & CHRISTIAN BARON)
TATOUAGE
À L'AIR LIBRE



VIVIANE MICHEL
ESTAMPE
POÉSIE



OCTOPUS
LA DÉRAILLEUSE
GALERIE ITINÉRANTE
(- 18 ANS)



THOMAS AGNELLET
LINOGRAPHURE



ATELIER BARBE À PAPIER
LINOGRAPHURE
ATELIER



JULIEN LOÏS
FRESQUE
EN DIRECT
ET EN PLEIN AIR



JEAN-RENÉ TABOURET
GRAVURE
SUR PLAQUES
FUNÉRAIRES



LAURANNE QUENTRIC
ILLUSTRATION
CÉRAMIQUE



LO ÉTOILE
FERRONNERIE



THOMAS AGNELLET
LE CROBAMATON



LES INVITÉS DU LOCAL
L'ARBRE BAVARD
LE MUSÉE DU CHÂTEAU
DE MAYENNE
LE PAH
LA VIGIE
SOUS L'ÉCORCE
SOUS NOS MAINS

BONUS

À l'entrée de la Roseraie, plongez dans l'univers de l'artiste **Adrien Thiot-Rader**. Au travers une série d'illustrations inédites interrogeant le rapport entre l'homme et la nature, l'artiste explore les multiples facettes du concept de « jardin », réalisée dans le cadre de la résidence de territoire Jardin[s].

LE GRAND ATELIER

Le **Grand Atelier** sera ouvert pour des découvertes et initiations autour des arts de nos invités. Estampes, monotype, sérigraphies, sculpture... des ateliers ouverts pour toutes et tous.

RENSEIGNEMENTS/RÉSERVATIONS AU POINT INFO.



LA BOOM À FACETTES

22H00 - PARKING DE LA ROSERAIE ②

Coach Massime, Lady Von Bling, Jeanne Dark et les Gröumpf vous invitent à fêter les 30 ans du festival dans un grand défilé créé sur mesure : **La BOOM à facettes !**

Au programme, Djs et groupe live se partagent une playlist haute en couleur entremêlée d'invités surprises, de prouesses pyrotechniques et de chorégraphies millimétrées !

À vos chaussures de danse, la piste n'attend que vous.

BOOM SPÉCIALEMENT COUSUE MAIN PAR LA CIE ATELIER DE PAPIER, LES GROUMPF ET MARIE LEROY POUR LES 30 ANS !

LE BEFORE 21H00 > 22H00

Pour s'ambiancer, se maquiller, briller, s'apprêter... avant le grand rendez-vous !
Au menu, Dj'ing et paillettes !

L'AFTER 00H15 > 01H00



Set live analogique

Noï voyage avec ses synthétiseurs et ses machines analogiques entre braindance, acid, dub et techno. D'Aphex Twin à Ellen Allien, il nous embarque sur un dancefloor electronic survolté !

NUIT FAUVE

Traverser la nuit d'une rive à l'autre sans en connaître les profondeurs...

SAMEDI 13, DÉPART 23H00

JAUGE RÉDUITE : RÉSA OBLIGATOIRE AU 09.67.33.98.50 / 06.08.08.80.90

OU MAIL : PROG.ENTRELACES@GMAIL.COM



Pour les 30 ans du festival,
Les Entrelacés nous ont lancé un défi fou !

Embarquer un groupe d'humains pour une nuit entière de **23h00 à 07h00** du matin. Partir du village en pleine nuit et y revenir au lever du jour. Sur le chemin, **un extrait de la prochaine création des Arts Oseurs « Croire aux fauves »**. Au cœur de la forêt, une balade nocturne accompagnée d'une **naturaliste aventurière**, les poèmes d'un **auteur** compagnon de nos pérégrinations, **un ciné-concert** dans l'enceinte d'un château en ruine, **une lecture** pour dormir, un levé de soleil célébré par un **pianiste** et un **peintre** pour un tableau vivant !

Empruntons les chemins de traverse, enforestons-nous, marchons sous les étoiles et tentons l'aventure pour **une nuit unique parmi les arbres et les oiseaux !**

Prenez votre sac de couchage, un tapis de sol, une bonne paire de chaussures, une tasse et votre curiosité... on vous attend ! Impatiemment...

UNE AVENTURE HUMAINE ET ARTISTIQUE INÉDITE ÉCRITE PAR LES ARTS OSEURS

A PARTIR DE 14 ANS

LA MATINALE

3 RDV POUR SE METTRE EN JAMBES

DIMANCHE 14 JUILLET 05H15 > 10H00

PIANO AU LEVER DU JOUR

05H15 - RDV PLACE
DU CHÂTEAU

15min DE MARCHÉ

Un piano comme un navire s'amarre à la campagne. Un peintre passager attisera la lumière. Savourer, questionner, les couleurs et les sons... Pour un lever de soleil, une sortie de nuit.

LE PTIT' DÉJ'

07H00 - BAR ROSERAIE

Couche-tard ou lève tôt, partageons le premier instant festif de la journée.

Kitchen Talks vous propose un petit déjeuner d'inspiration anglaise : beans, tofu brouillé, salade de fruits et pancake pour se mettre en jambes et être prêts à traverser le festival et dévorer du spectacle !

PARTICIPATION DE 5€
RÉSERVATION CONSEILLÉE

CÉCILE LIÈGE



LA MATINALE DES ENTRELACÉS

08H00 - SCÈNE ROSERAIE 12

2 heures d'émission en direct pour découvrir les OFF des Entrelacés. La Matinale révèle ce qui, tout au long de l'année s'entrelace ici :

les gens, les lieux, les artistes. Ce plateau radio éphémère, animé par Cécile Liège, autrice-réalisatrice sonore, sera l'occasion de promener son micro sur les chemins du festival, jusqu'à cette Matinale des 30 ans.

LES INVITÉS DU LOCAL

PARCE QU'UN PROJET S'ANCRE SUR UN TERRITOIRE VIVANT, LES ENTRELACÉS MULTIPLIENT LES COLLABORATIONS, LES CROISEMENTS, LES PARTAGES !

Construction collective d'une cabane en osier, visite décalée du patrimoine de Lassay... **Le Musée du Château de Mayenne, l'Office de Tourisme, La Vigie** ou encore **le Pays d'Art et d'Histoires Coëvrans -Mayenne** vous proposeront de découvrir dans la roseraie leurs univers de façon originale, à l'ombre d'un arbre ou en balade.

Atelier sculpture collectif, tentation du feutrage, stands surprenants, il faudra composer avec les ami.e.s de **Sous l'écorce** et **Sous nos mains** et démêler le vrai du faux avec **L'Arbre Bavard**...

LES ENTRELACÉS, C'EST AUSSI LE THÉÂTRE DE COMMANDES,
D'ACCOMPAGNEMENTS ET DE CRÉATIONS INÉDITES !


En longeant le Lassay, franchissez la passerelle et découvrez **Silice**, la douce proposition d'Alice et Cyril, mêlant dessin et musique créés en direct. En arpentant les ruelles, vous croiserez sûrement la **C^{ie} in SiTU** pour une bulle sonore et musicale.

LYRIX & ALICE STEVENS



13 JUILLET
14H00 à 19H00

En accès libre toutes les 10MIN,
PERFORMANCE AU CASQUE

14 JUILLET 
10H00, 15H00 et 16H30
ROSERAIE
Jardin de la Passerelle

JAUGE RÉDUITE 

Billetterie gratuite Point Info - Roseraie

SILICE

Concert dessiné

Le projet Silice c'est une performance où musique, texte et dessin se construisent en direct et se répondent. La guitare de Lyrix et la voix d'Alice Stevens créent ensemble une mélodie qui devient tout un paysage. Le 13 juillet, à l'ombre d'un frêne, après avoir enjambé le Lassay, prenez un casque et laissez-vous porter par la musique en observant les dessins émerger autour de vous. Le 14 juillet, retrouvez le duo autour d'un dessin grand format, réalisé le temps d'une performance originale mêlant musique, chant, dessin et poésie.

30 MIN - TOUT PUBLIC

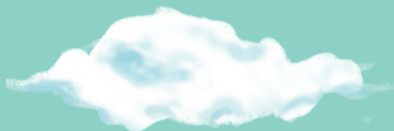
LE MÉGA PHONIQUE



LE 14 JUILLET 
14H30
FOND DE ROSERAIE

Souvent épinglée, parfois interdite, la célèbre chorale de Montreuil Poulay débarque en force au cœur de la roseraie le temps d'un tour de chant sur gazon. Laissez-vous porter par la belle humeur de cette nuée de choristes au répertoire aussi éclectique que surprenant.

45 MIN - TOUT PUBLIC



LES BATTEURS DE PAVÉS

Pour fêter les 30 ans du festival, nous vous offrons non pas 1, ni 2 mais 3 spectacles des Batteurs !

COUR DES MIRACLES 

HAMLET - 13 JUILLET - 16H30

Hamlet est la tragédie la plus longue de Shakespeare, l'une des plus connues, et sûrement la plus sanglante, entre trahison, meurtre et folie... mais Les Batteurs de Pavés la racontent depuis 2010, dans la rue, pour et avec les enfants pas sages et les adultes qui passent par-là !

50MN - DÈS 8 ANS



LES MISÉRABLES - 14 JUILLET - 10H30

Raconter une histoire aussi sombre que Les Misérables de Victor Hugo, est-ce une bonne idée ? Les destins dramatiques et entrelacés de Jean Valjean, Fantine, Cosette, Javert, Thénardier, Marius & Co ont-ils vraiment des choses à nous dire près de deux siècles plus tard ? Oh que oui, répondent les Batteurs de Pavés, et on va même rigoler ! Le duo revisite ce roman-phare du XIXème siècle pour en extraire un spectacle tout public et interactif, façon bibliothèque rose... pas si rose que ça !

60MN - DÈS 8 ANS



GERMINAL - 14 JUILLET - 16H30

Étienne Lantier, mineur au chômage, arrive sur un carreau de mine du Nord de la France. Prenant fait et cause pour les mineurs, il les pousse à la grève quand la compagnie décide de baisser les salaires. Adapté du chef d'œuvre d'Émile Zola, le spectacle Germinal des Batteurs de Pavés met en scène – en rue ! – la lutte des classes au gré d'un spectacle interactif où les enfants vont jouer presque tous les rôles.

50MN - DÈS 6 ANS



LE PLAN

LE PLAN

- 1 ROSERAIE
- 2 PARKING ROSERAIE
- 3 PARKING DE LA TANNERIE
- 4 THÉÂTRE DE VERDURE
- 5 COUR DES MIRACLES
- 6 EHPAD
- 7 STADE DE CHATENAY
- ÉTANG (BAS)
- MAISON PAROISSIALE
- 10 JARDIN DE LA PASSERELLE
- 11 LE GRAND BAZAR
- 12 FOND DE ROSERAIE
- 13 SCÈNE ROSERAIE
- 14 PAYASO LOCO
- 15 PLACE DU CHÂTEAU
- POINT INFO
- PARKING
- W.C
- BRADERIE DU 14 JUILLET



C^{ie} IN SITU



LE 13 JUILLET
14H30, 15H30, 16H30
18H00, 19H00, 20H00

JAUGE RÉDUITE



Billetterie gratuite et lieu de RDV
au Point Info - Roseraie

COMME DES BÊTES
Exploration poétique

« Le savent ceux du monde d'en bas que nous, les fées, dedans la grotte, vivons cachées. Le savent que nous, les fées, depuis toujours, les observons, les regardons, les écoutons raconter à leurs enfants de se méfier de nous, les fées. ». Un village de montagne, plusieurs habitants tentent d'élucider une affaire qui agite le microcosme local.

Une bulle sonore et musicale inédite composée et interprétée par Jérémy Frère (Johannes), Lucie Rimbault et Laurent Menez autour d'extraits du roman « Comme des bêtes » de Violaine Bérot.

20 MN - DÈS 12 ANS

C^{ie} MISTER ALAMBIC



LE 13 JUILLET
DÈS 14H00 - ROSERAIE

LE 14 JUILLET
DÈS 10H00 - ROSERAIE

LES ÉLUCUBRATEURS
Cabinet de curiosité

Elucubration (nf) : production déraisonnable, absurde, issue de recherches laborieuses ; divagation, extravagance

Les élucubrateurs ont sélectionné pour vous un échantillon de futurs envisageables regroupés dans le cabinet des Curiosités à Venir. Vous y découvrirez plusieurs probabilités hasardeuses d'évolution de l'humanité, déterminerez si vous avez les compétences requises pour les emplois du futur et apporterez vos propres élucubrations au grand registre des possibles. Le passé n'existe plus et le futur n'existe pas, alors merci d'être présent.

EN CONTINU - TOUT PUBLIC

BRUITAL COMPAGNIE



13 JUILLET - 20H00
COUR DES MIRACLES



WANTED
Western moderne

WANTED est une parodie du western, entièrement mimée et sonorisée par une comédienne et un bruiteur. Il est la voix, elle est le corps et à eux deux ils jouent tous les personnages du Far West, du shérif orgueilleux au bandit sanguinaire en passant par le banquier, le prisonnier et la femme fatale. Avec une synchronisation méthodique, ils s'amusent des clichés à la façon du cartoon, et racontent entre les lignes du western une autre histoire, la leur, un peu absurde et un brin tragique.

« ... Si Sergio Leone avait eu l'idée de travailler avec le Mime Marceau, le résultat n'aurait pas surpassé celui de Wanted. Parole de Cowboy »

50 MN - DÈS 10 ANS

DIS BONJOUR À LA DAME



13 JUILLET - 15H00
EHPAD



14 JUILLET - 15H00
COUR DES MIRACLES



FRIGO [OPUS 2]
Envol de clown

Frigo, personnage corrosif et attachant s'éprend d'un projet aussi absurde que vital. Celui de décoller. Harnaché à son fidèle acolyte, son réfrigérateur transformé en fusée. C'est dans cette confrontation cartoonesque d'aérien et de pesanteur, que notre clown amorcera le détournement de ce qu'il est : un provocateur (...d'empathie) et un improvisateur de rue.

50 MIN - TOUT PUBLIC



C¹⁰ MATIÈRE PREMIÈRE



LE 14 JUILLET 15
16H00
PLACE DU CHÂTEAU

ADOUR MÉDITATION
*Méditation guidée
du Sud-Ovest*

En ces temps troublés, laissons-nous tenter par une quête spirituelle. Matière Première propose de vous guider par la voix de Grand Panda, originaire de Pontonx-sur-l'Adour, patrie de la garbure, du canard et du tursan. *Pouvoir de la méditation je t'accueille. Pour toi j'ouvre les portes de mes chakras, les fenêtres de ma perception ainsi que le velux de mon esprit.*

Une séance de méditation presque parfaite !

45 MN - DÈS 10 ANS

C¹⁰ MATIÈRE PREMIÈRE



LE 13 JUILLET 13
21H00
SCÈNE ROSERAIE

GENDARMERY

Boys Band Préventif

De plus en plus de gens mettent leurs vies en danger lors de soirées où les occasions de franchir les limites ne manquent pas. Julien et Christophe adressent aux jeunes et moins jeunes un message préventif et accessible, tel un chant d'espoir. Un boys band de gendarmes ? Bien plus que cela. Peut-être la gendarmerie du futur...

30 MN - DÈS 10 ANS

ASTAFFORT MODS



14 JUILLET - 13H00 13
SCÈNE ROSERAIE

Electro Rap Rural

« Astaffort sort du Lot et chie dans ta Garonne ». Ces mecs du 47 sont de gros bourrus. Pas les derniers pour râler. Sur tout. Tout le temps. Leur disque est noir. Comme une prune qui aurait trop séché. L'accent est à couper au canif. Un Cabrel acariâtre. Mille fois plus vénère que l'original. Hardcore. Toute ressemblance avec Sleaford Mods serait déplacée...

60 MIN. À PARTIR DE 10 ANS

C¹⁰ MATIÈRE PREMIÈRE



LE 13 JUILLET 13
18H00
SCÈNE ROSERAIE

PIERRE MOHAIR

Chanteur de charme incertain

Pierre Mohair a fait chavirer plus d'une palette de petits cœurs en émois. C'est que chanter l'Amour demande à ce que l'on soit soi-même tout empli d'amour. Et ce sont d'abord les dames de son quartier qui vous le diront : "Pierre Mohair, c'est un paquebot de tendresse, une avalanche de fougue, une cascade d'étoiles, un bulldozer de douceur".

45 MN - TOUT PUBLIC



LE 14 JUILLET
14H45 ET 16H45
MAISON PAROISSIALE



WORLD ANALYSIS'
*Conférence Powerpoint
sans électricité*

L'ANPU® s'est vue confier la délicate mission de psychanalyser le monde entier. Après nous être penchés sur plus d'une centaine de territoires, l'Europe, l'ex-empire colonial français sans oublier le cerveau, le moustique ou le pneu, il est grand temps de livrer nos premières conclusions. Sur-tout que la fin du monde approche à grands pas et qu'il est plus qu'urgent de trouver des solutions thérapeutiques innovantes sinon l'Humanité ne va jamais s'en sortir. L'heure est grave mais rassurez-vous, cette synthèse d'une ampleur sans précédent vous est proposée sous la forme d'une conférence désopilante avec des images saisissantes à couper le souffle.

60 MN - DÈS 10 ANS

PAYASO LOCO



LE 13 JUILLET
DE 14H00 À 22H00



ROSERAIE

LE 14 JUILLET
DE 10H00 À 19H00



ROSERAIE

LE GRAND DÉBALLAGE

C'est dans les rues de Las-say que Payaso Loco a fait ses premiers Grand DéballaJeu ! Les 30 ans sont l'occasion de ré-inviter ces animateurs tout terrain à en-jouer le public des Entrelacés. Ils seront avec nous le jour comme la nuit de cette édition anniversaire avec leur sélection d'objets ludiques, les p'tits jeux dans les grands, pour les petits et les grands joueurs, les fans de jeux et les néophytes, les flâneurs, les noctambules ou les entractes : avec Payaso à chacun son jeu dans la Rue !

TOUT PUBLIC

QUAND LES MOULES AURONT DES DENTS



LE 14 JUILLET
13H45 ET 18H00
PARKING DE LA TANNERIE



CRASSE
Solo de clown un peu cruel

Crâsse c'est un petit truc avec une gueule de nouveau né, raté : les oreilles décollées, les yeux tombés en orbite, pif de profil et bouche pourrie. Petit, terne et peau-de-croûte. Experte en crack et pacotilles, elle pense savoir tout sur tout. Crâsse c'est l'abandon-né, l'éternel enfant-cruel. C'est le laid, le moche mais aussi le boute-en-train, le plaisantin. Crâsse cherche à "faire famille" à n'importe quel prix ! Et c'est une histoire de famille qui va s'écrire avec le public. Parce qu'aujourd'hui, c'est LE jour, le jour des parents ! LE jour où Crâsse va pouvoir s'en adopter des nouveaux, des tout neufs !

40 MIN - TOUT PUBLIC

C'EST LA COUR SINGULIÈRE



LE 14 JUILLET
10H45 ET 15H45
EHPAD



JOSETTE ET MUSTAPHA
Marionnette, théâtre d'objets

Les spectateurs vont rentrer dans la vie de Josette; octogénaire pleine de vie et de trous de mémoire, échappée de son EHPAD. Certains moments de son passé, son enfance pendant la guerre, son émancipation de jeune femme, son bref passage en EHPAD... mais aussi son quotidien avec les marionnettistes qui l'accompagnent, vont leur permettre de rentrer dans son intimité. Comment mettre en avant la partie inaliénable de chacun, qui traverse tous les âges ? Comment donner à voir de façon poétique le lâcher prise, la force, de ceux qui atteignent le bout de leur vie ?

60 MIN - DÈS 8 ANS

LA VOLTE CIRQUE



LE 14 JUILLET
14H00 ET 17H00
STADE DE CHATENAY

7

LA BALANÇOIRE GÉANTE
Cirque balèze

Quand t'es champion du monde, c'est la classe non ? Champion du monde ça veut dire qu'il n'y a personne, dans le monde entier, qui le fait mieux que toi. La balançoire géante est un sport extrême inventé en Estonie dans les années 90. Se pratiquant à la manière du saut à la perche, l'objectif est de réaliser un tour complet sur la plus grande balançoire possible. Aujourd'hui, Sidney va tenter de battre son record personnel. Entre un spectacle de cirque, un atelier de voltige aérienne et une séance chez le psy, le spectacle s'invente avec le spectateur, invité à participer à un entraînement. Sidney s'y confie sur son virilisme, sa quête de performance, Emmanuel Macron, Tina Turner et Richard Wagner.

30 MN - DÈS 8 ANS

SI SEULEMENT



LE 13 JUILLET
18H00
THÉÂTRE DE VERDURE

4

LE 14 JUILLET
15H30
THÉÂTRE DE VERDURE

4

QUAND ON ÉTAIT SEULES
Cirque tendre et puissant

Elles ont les cheveux longs. Deux hommes, une femme. Enfin peu importe, trois personnes. Sous une esthétique épurée, deux acrobates, un musicien, un mât chinois et des guitares remplissent la scène. On explore l'essence de la solitude, on cherche à se lier sans se confondre puis on tente de trouver la force cachée que l'on a au fond de soi. « Quand on était seul-es » c'est devenir ancrage, se hisser, se jeter et chuter. C'est la musique qui porte autant que le corps. C'est le lien que l'on tisse en dansant. L'amour s'invite, se dévoile dans de nombreuses expressions. Et la force est de se mettre en péril, sans savoir si on y restera.

45 MIN - TOUT PUBLIC

DADR CIE



LE 13 JUILLET
14H15 ET 17H15
FOND DE ROSERAIE

12

LE 14 JUILLET
12H15 ET 17H45
FOND DE ROSERAIE

12

LA CHAIR DE L'OBJET
Danse

La chair de l'objet donne forme à la période de l'adolescence, dans son rapport au réel, révélant ainsi que malgré ces moments perturbés, cet âge reste celui des « commencements » et des promesses. Le duo, à travers un dialogue qui pousse à son paroxysme l'idée du corps « avatar » met en mouvement deux corps parés d'un masque total, le « zentaï ». Ces deux silhouettes dépourvues de visages, d'expressions, d'âges, d'origines ethniques, explorent tout en émotion ce qui subsiste alors de l'ensemble du vivant. À la suite, Guilain Roussel, architecte paysagiste, vous emmènera en balade pour prolonger cette expérience sensitive originale.

30 MN - DÈS 8 ANS

COLLECTIF LA FUGUE



LE 14 JUILLET
13H30 ET 16H45
ÉTANG DU CHÂTEAU (BAS)

8

QUAND VIENDRA LA VAGUE
Théâtre de rue

Et si, face à une violente et inévitable montée des eaux, deux jeunes amants s'amusaient à un jeu de rôle sur la sélection des survivant-es ? Ils en sont sûrs, la Vague arrive et les côtes du monde en seront les premières victimes. Perchés sur le plus haut sommet de leur île natale, Mateo et Letizia ils l'attendent. Pour s'occuper, ils endossent les costumes de celles et ceux qui viendront s'y réfugier. Mais l'île est petite et leur bout de rocher pourra-t-il accueillir tout le monde ? Et au fond, tout le monde mérite-t-il d'être sauvé ? Même leur premier patron sadique ? L'homme aux mains baladeuses ou le voleur de portefeuille du 2 juillet 2003 ? Cécilia de la classe de 5ème ?

60 MN - DÈS 10 ANS



NUA

LE 13 JUILLET
19H15
SCÈNE DE LA ROSERAIE

12

LE 14 JUILLET
15H15
SCÈNE DE LA ROSERAIE

12

Concert Rap

La chanteuse et rappeuse Nua, artiste angevine, s'immerse sur la scène urbaine. Savourant les codes du rap et de la trap actuelle, tout en les détournant, elle crée un univers à la fois tendre et tranchant.

Influencée par le hip hop des années 90's de Tupac et Biggie, inspirée par le rappeur de notre époque, Mac Miller, et l'univers des rappeuses actuelles comme Zinée, Eesah Yasuke, Nua maîtrise les mélodies chantées aux textes sensibles autant que les punchlines affûtées pour un ego trip qui claque.

40 MN - TOUT PUBLIC

ATELIER DE PAPIER



LE 13 JUILLET
14H30, 15H45, 17H00
ET 18H15

LE 14 JUILLET
12H00, 15H00, 16H30
ET 18H00

JAUGE RÉDUITE



Billetterie gratuite et lieu de RDV
au Point Info - Roseraie

360°

Concert post-rock cyclique

360° est une pièce radiophonique et musicale qui explore la question du sol, surface de la Terre la plus petite et la plus habitée, et la relation que nous entretenons avec ce milieu. Une pièce qui mêle field recording, composition musicale, guitares électriques en live et des extraits d'un texte poétique de Virginie Gautier. Une traversée musicale souterraine, à découvrir allongé autour du Gyrophone, système de diffusion à 360° composé de 12 hauts-parleurs fixés sur un axe rotatif.

30 MIN - DÈS 8 ANS

LE GRAND FINAL

Pour finir la journée en beauté : un spectacle, une fanfare et le fameux discours de clôture !

Ô CAPTAIN MON CAPITAINE



14 JUILLET : 18H00
PARKING ROSERAIE

2

QUEEN A MAN
Hommage à Freddy Mercury

En 1991, Farrokh Bulsara décède des suites du Sida. Trente ans plus tard, l'équipe masculine de majorettes Queen-A-Man décide de lui rendre hommage et crée un spectacle en son honneur. Ils dédient leur show à Farrohk, mieux connu sous le nom de Freddie Mercury, chanteur et leader du mythique groupe de rock Queen. Freddie Mercury avait 45 ans quand il s'est éteint. C'est aussi la moyenne d'âge de l'équipe : un hommage chorégraphique et sensible par des fans pas tout jeunes... mais pas si vieux !

60 MN - TOUT PUBLIC

DES LIONS POUR DES LIONS



14 JUILLET 15H30 ET 19H00
ROSEIRAIE

Post fanfare

Des Lions n'est pas une gentille petite fanfare, c'est un dange-reux groupe de rock. Capable de reprendre les Stones et Mozart au milieu de compositions débridées et iconoclastes, ces félins ne font généralement pas de quartier en live ! Leur musique est organique, marquée par les martellements enragés du dhol, les hurlements et psalmodies scandées, le blues profond et psychédélique du dobro, les mélodies et déluges free des trombones et saxophone.

45 MN - TOUT PUBLIC



HAPPY
BÉNÉVOLAT
TO YOU!

Notre festival se construit à l'année avec un Conseil d'Administration, un bureau et 8 responsables de commission. Il vit et se réalise grâce à l'engagement de **135 bénévoles** présents au mois de juillet.

La vie d'une association repose intrinsèquement sur le temps que lui donnent ses membres, ponctuellement, régulièrement ou intensivement. Alors qui sont nos bénévoles ? **En 2023, on sait que 28% ont moins de 18 ans, 30% sont des nouveaux bénévoles, 40% habitent la commune de Lassay-Les-Châteaux et plus globalement 80% sur le territoire de Mayenne communauté.**

Qu'est-ce qui les motive à donner de leur temps au service d'un évènement ? Ouverture, rencontres, convivialité, communauté, entraide, ensemble, accueillir, s'enrichir, donner, recevoir, valeurs, plaisir, être utile, apprendre... sont les mots qui reviennent chaque fois.

Cet anniversaire des **30 ans**, c'est avant tout **celui de nos bénévoles** et une occasion en or de les remercier pour cet engagement de tous les instants.

ALORS CETTE ANNÉE, SI VOUS CROISEZ UNE PERSONNE AVEC UN T-SHIRT BLEU, DITES-LUI MERCI DE NOTRE PART !

LA MÉDIATION

LE FESTIVAL ET LE TERRITOIRE,
30 ANS QUE ÇA DURE !

Nous pensons la médiation comme un prétexte à la mise en relation des gens, à l'ouverture et aux dialogues, provoquant ainsi des rencontres entre les habitants et les propositions artistiques.

Nous créons ici des lieux d'échanges privilégiés et favorisons l'apprentissage et l'engagement.

PROJET
MARIONNETTES



Nous profitons de la présence de la C^{ie} La Cour Singulière pour initier nos aînés de l'EHPAD des Tilleuls et leur famille à la construction d'une marionnette octogénaire. 12 heures d'ateliers en binôme pour construire de ses mains et échanger un peu de soi à l'autre. A l'issue, une « horde de vieux » ira prendre l'air dans les rues de Lassay le 13 après midi.

LE VIDE GRENIER
PHILARMONIQUE



À partir d'un ensemble d'instruments à corde mécanisés, des groupes parents/enfants viennent interpréter une partition qui semble aléatoire. Elle aura été composée lors d'ateliers avec les enfants du Centre de Loisirs. 4 jours d'invention de règles, d'interprétation, d'écriture et de répétitions avec la complicité de la C^{ie} Atelier de Papier.

BRICO - DÉCO



La semaine avant le festival est l'occasion de partager ses idées autour de la scénographie, de s'essayer à recycler les matériaux pour créer un monde nouveau. Service jeunesse, foyer de vie, structure de réinsertion, chantier Argent de Poche ... tout le monde se retrouve sur le pont du vivre et faire ensemble. Indispensable !

Merci MG Sport Fit et Hervé Gillet pour leur soutien.

Un immense merci à nos compagnons de route pour cette édition anniversaire.

Merci d'avoir joué le jeu et tenté l'aventure :

Musée du Château de Mayenne, La Vigie, Pays d'Art et d'Histoire Coëvrons Mayenne,
L'arbre bavard, Sous nos mains, Sous l'écorce, Rustine.

CONTACTER LES ENTRELACÉS

Tél : 09 67 33 98 50 / 06 08 08 80 90 - Mail : prog.entrelaces@gmail.com

Retrouvez le programme sur : WWW.LESENTRELACES.COM

& suivez-nous sur Facebook :  Entrelacés Lassay les châteaux

N° de licence 3-1073343 / N° SIRET 42 42 47 87 2000 1



FDVA
FONDS POUR LE
DÉVELOPPEMENT
DE LA VIE
ASSOCIATIVE

MAYENNE
communauté



Crédit Mutuel
Maine-Anjou, Basse-Normandie

Intermarché

Groupama

SOPROFEN

8 à Huit
Au Cœur de la Vie.